

先鋒系列 Vanguard UPS

多用途智能型液晶顯示在線式不斷電系統

- ¥ 真實在線式技術提供全方位電源保護
- ¥ 純正弦波輸出，總諧波失真(THD)小於3%
- ¥ 全數位化CPU微處理器控制
- ¥ 可直流啓動，充分發揮UPS緊急備用功能
- ¥ 閃電及突波保護
- ¥ 短路及過載保護
- ¥ 智能電池電源管理(ABM)
- ¥ 關機時電池可自動充電
- ¥ 電池自動更換警告
- ¥ 提供UPS自我測試及電池偵測功能
- ¥ 智能型RS232通訊介面
- ¥ 可獨立控制開、關的輸出插座*
- ¥ 風扇速度可隨負載變化而改變
- ¥ 可外加電池箱延長備用時間
- ¥ 網路／傳真機／數據機突波保護
- ¥ 搭配智能式的電源管理軟體UPSMON
- ¥ UPS在線時，使用者可對電池直接更換*
- ¥ 具緊急關閉功能(EPO)
- ¥ 支援USB通訊
- ¥ 具高效率模式設定
- ¥ 可顯示電池剩餘備用時間
- ¥ 支援多國語言的液晶顯示器
- ¥ 可線上更改輸出電壓
- ¥ 具液晶面板顯示
- ¥ 具功率因素校正功能

*表示此功能僅提供VGD-700~3000之機種



VGD-700-1500VA

VGD-2K-3K VA

VGD-4K-5KKVA

VGD-6KVA

VGD-8K-10KVA

VGD-12K-20KVA



Complete Power Solution™

ISO 9001 Certified Company

產品介紹：

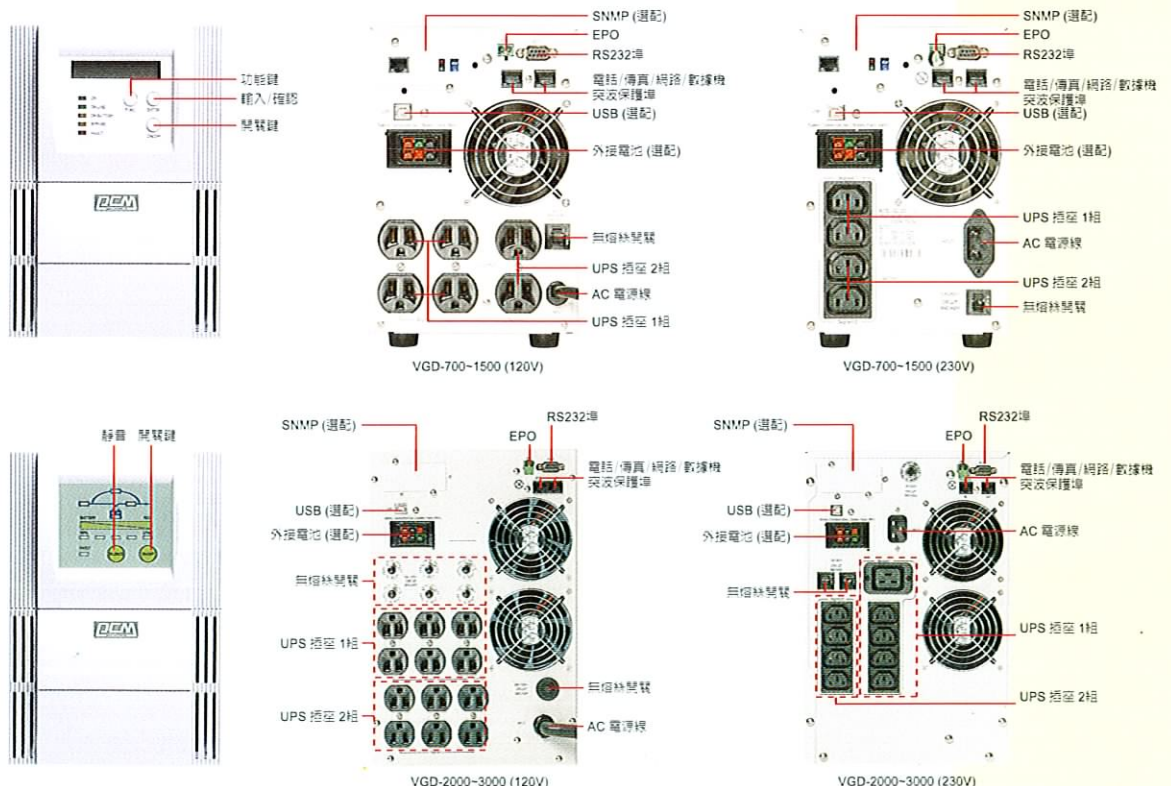
當現今的公司企業日漸倚賴科技產品，維持公司內部系統電腦的正常運作是目前公司企業所必須重視的一環。

科風的先鋒系列不斷電系統是專為700VA至20KVA範圍內的電器需求所設計的不斷電系統。高頻在線式的設計原理，除了提供不間斷、純淨的正弦波電力直立式機種之外，更有適合進階通訊和節省空間的機架式設計。科風先鋒系列是適合用於電腦機房、網路伺服器、通訊設備以及其他需要完整電力的最佳解決方案。

先鋒系列不斷電系統有著許多優越貼心的設計，例如ABM-電池節約管理系統 (Advanced Battery Management)以及先進通訊介面讓系統可以發揮到最高的效率。ABM使用了三段式的充電技術，有效的延長了電池的使用壽命到原來的兩倍之多以及節省了更多的充電時間。

科風先鋒系列提供了完善的通訊介面，可以讓單機，區域網路，或是遙控的方式來監控及管理整個系統電源。先鋒系列不斷電系統隨機附贈了最新單機板的科風 UPSMON監控軟體系統來方便管理監控電力系統以及安排系統開關機。

有著科風先鋒系列不斷電系統，超越同級的不斷電系統，科風讓您有著最佳的電力保護解決方案，以及對您的電子系統有著更強力，更安心的保障。



功能：

應用：

網管伺服器、公司伺服器、企業網路伺服器、WEB伺服器、電腦平台

可預防電力問題：

停電、突波、過低電壓、電力噪音、過高電壓、不穩定電力干擾、轉換電力干擾、電力波形失真。

當遇到以上各種電力問題，即使是在最嚴重的情形下，科風的先鋒系列依然會提供穩定的電力維持在+/-2%正常的水準。換句話說，當使用科風先鋒系列，您的系統將會一直接收到穩定且潔淨的電源。

此外，先鋒系列不斷電系統在轉換成電池供電模式時並沒有任何延遲，適合用於電力不穩定的環境中使您的儀器更加穩定有保障。

產品特色：

1. 15 項 LCD 顯示功能：

輕鬆由LCD面板上瀏覽UPS目前狀態。

O/P Voltage	O/P Load (%)	Battery Charge (%)
O/P Frequency	O/P Watt (W)	Temperature (°C)
I/P Voltage	O/P VA	Battery Pack Number
I/P Frequency	O/P Currency (A)	Rating (VA)
Battery Voltage	Back Up Time (Min.)	CPU Version

2. 14 項 UPS 設定選項：

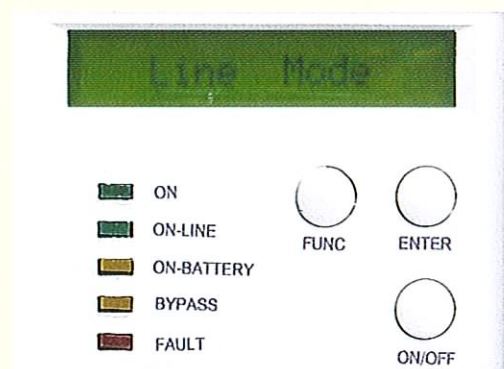
O/P Voltage Set	Manual Bypass	Site Failure Set
I/P Frequency Set	Outlet Segment Set	Language Selection
I/P Bypass Set	Battery Test	Generator Option Set
Free Run Set	Silence Mode Set	RS232 Control
High Efficiency Mode	Battery Cabinet Set	

3. SNMP 網管控制卡 (選配)

選配的網管卡擴充槽可讓使用者選擇加入網管卡以便在SNMP的環境下直接監控不斷電系統。

4. Extended Battery Pack (EBP) (選配)

連結選配的外加電池箱可使用先鋒系列不斷電系統提供更長時的供電時間以符合某些儀器的特殊要求。



5. USB 網管控制卡 (選配)

使用者可由系統後面的USB通訊埠使用USB連接線連結至電腦主機，連接後安裝UPS驅動程式後即可使用。USB連接線可分別購買，當使用USB通訊埠時，不可同時使用Serial通訊埠。

6. EPO 埠 (緊急關機埠)

使用者可自行客製化EPO緊急斷電開關的距離以做為遠端控制EPO緊急斷電功能。

一旦EPO緊急斷電啟動，UPS上的輸出插座會立即斷電。

因EPO緊急斷電功能會即時關閉儀器，並不會有關閉順序或是經由任何監控軟體的控制。

經過緊急斷電後，UPS必須要以手動重新開機以重新取得電力。

此瞬變電流保護裝置隔離開了數據機，傳真機，及其他電子設備儀器以防止受到"後門"突波的傷害。

7. 網路突波保護 (700 - 3000 VA)

位於機器後版的網路突波保護裝置，有一進一出的RJ-45(10 BaseT)網路連接孔。

連結網路線至IN的连接孔，在從Output端接出。

8. Load segments (700 - 3000 VA)

電力監控軟體可以控制輸出插座的應用，可用於計畫系統的開機/關機操作，也就是俗稱的不斷電系統插座群組管理。

當電力情況發生時，使用者可計畫關閉較不重要的機器之電源，以節省UPS電池電力給較重要的機器所使用。

電力監控軟體的說明書上會詳細列出更多使用說明細節。



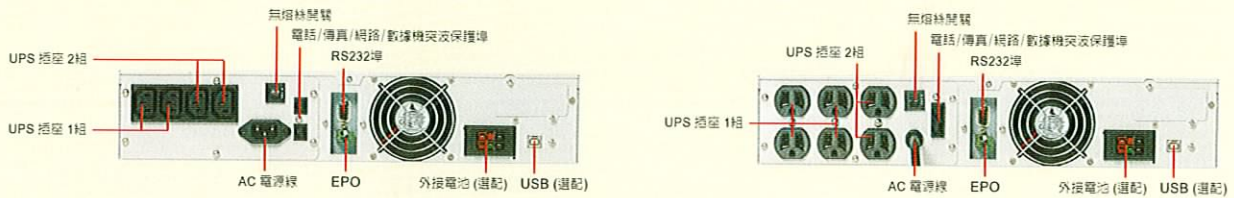
VGD-700~1500VA-LCD VGD-2K~3K VA-LCD



VGD-700~1500VA-LED VGD-2K~3K VA-LED

使用電力的情況可從LCD顯示上得知，如有需要也可以做調整更動。

這些電力群組通常是由UPS監控軟體來做管理。



VGD-1K.2K.3K RM2U 後板

獨特的設計

¥ 先鋒系列系統機架式型號有配合不同高度的設計，如1U, 2U或是3U的高度以配合不同客戶的需求

¥ 先鋒系列機架式目前的型號從700VA 至10 KVA一應俱全

¥ 先鋒系列 3U機架式型號有著彈性的設計來提供給不同空間的設計

¥ 操控面板可以拆下旋轉調整九十度
來配合UPS放置方向

¥ 遙控面板的設計可提供UPS放置在
不易觸及的位置更方便的操作



700~1KVA (1U)



1K~3KVA (2U)



6K~10KVA (3U+3U)



4K~5KVA (3U)

1) 遠端控制面板功能：

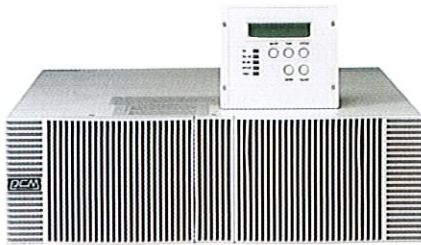
操控面板可從主機上面拆下，再使用cable線連結到主機後板的連接埠上以作為遠端線操控介面。

2) 操控面板的設計為簡易安裝及拆除。

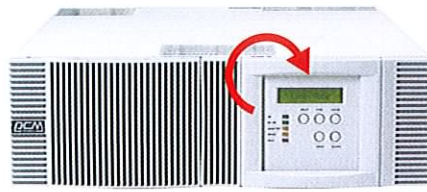
3) 兩種不同方向性的安裝埠是專為了提供使用者於不同空間擺設不斷電系統的應用下而設計。

操控面板可選擇性的安裝在橫式或直式的擺設上，讓使用者可以在橫擺或直擺的機器上皆可正確的使用此操控介面。

4) 先鋒系列 3U機架式在改變操控面板的方向位置後，可直接立起當成直立式的UPS使用。



遠端遙控面板特色



面板可 90° 度旋轉使用，
以配合UPS放置的方向



旋轉後的面板圖示



90° 度可旋轉使用



UPS 可直立使用

VGD-4K.5K.6K.8K.10K RM panel

軟體及通訊選項

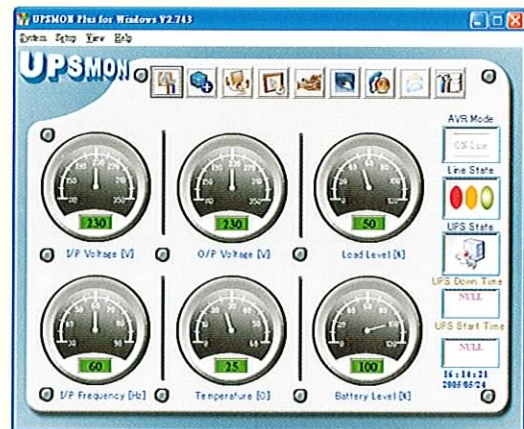
- * USB通訊埠可與Windows 98/ME, 以及XP電腦連結
- * RS-232通訊埠可與電力監控軟體連結
- * SNMP/WEB網路卡 (選配) 可在SNMP的網路架構下直接操控或是使用監控功能。
另外網路瀏覽器可監控UPS目前狀態。
- * AS/400乾接點訊號卡可從訊號port中讀取UPS送出的訊號來調整使用上所需要的差異或功能。

功能 UPSMON 監控軟體

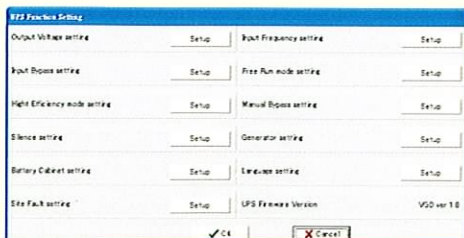
科風先鋒系列不斷電系統附贈免費的UPSMON監控軟體，功能最強大齊全的不斷電系統監控軟體。

科風UPSMON軟體特別功能介紹：

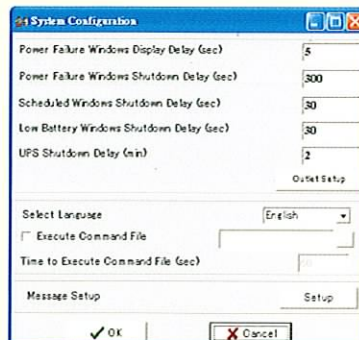
- ¥ 安裝簡易：UPSMON plus指引介面會帶領使用者完成整個功能選項及軟體安裝
- ¥ 支援Windows NT Service以及會在使用者登入Windows 95/98/2000/NT/ME/XP之前啟動UPS監控軟體
- ¥ 自動關機
- ¥ 如發現任何電力問題會即時通知使用者
- ¥ 自動紀錄任何電力問題
- ¥ 自動重新開機
- ¥ 發現電力不正常時會發送訊息給所有相關人員
- ¥ 自動儲存
- ¥ 可計畫及安排系統開關機的時間
- ¥ UPS電池容量低時會發出警示訊號
- ¥ 即時電力情況圖表
- ¥ 電池餘下電力容量顯示
- ¥ 電力品質記錄
- ¥ 可列印電力事件清單
- ¥ 簡易儀表圖示



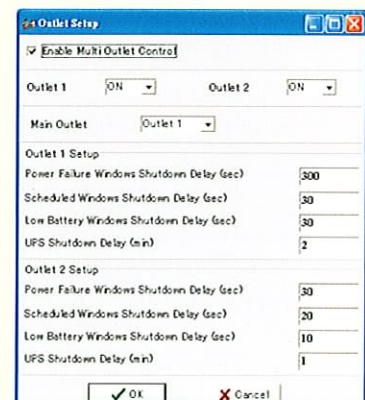
當VGD啟動連結了UPSMON時，此項UPS設定功能  將會管理所有UPS相關設定



啟動輸出插座設定功能



啟動多個輸出插座控制



管理輸出插座使用時間以及自動關機

先鋒 VANGUARD 直立式

產品規格

直立式 (LCD顯示/LED顯示)	VGD-700	VGD-1000	VGD-1500	VGD-2000	VGD-3000	VGD-4000	VGD-5000	
容量	容量 (VA)	700VA	1000VA	1500VA	2000VA	3000VA	5000VA	
	容量 (W)	490W	700W	1050W	1400W	2100W	3500W	
交流輸入	電壓	100V, 110V, 115V, 120V, 127V			208V, 220V, 230V, 240V			
		Voltage / Range	Load Capacity	Voltage / Range	Load Capacity	Voltage / Range	Load Capacity	
	60 ~ 69V	0 ~ 40%	120 ~ 139V	0 ~ 40%	120 ~ 139V	0 ~ 40%		
	70 ~ 79V	0 ~ 70%	140 ~ 159V	0 ~ 70%	140 ~ 159V	0 ~ 70%		
	80 ~ 144V	0 ~ 100%	160 ~ 276V	0 ~ 100%	160 ~ 276V	0 ~ 100%		
頻率	50 / 60 Hz 自動偵測							
交流輸出	電壓 (電池)	100V, 110V, 115V, 120V, 127V / 208V, 220V, 230V, 240V +/-2% (Selectable Output Voltage)						
	頻率 (電池)	50 / 60 Hz +/-0.5%						
	轉換時間	0 毫秒						
	過載保護	自動轉換為 UPS 輸出						
	高效率 (AC to AC)	> 95 %						
	UPS 設計技術	在線式/完全數位微處理器控制						
	輸出波形	正弦波						
	諧波失真	總諧波失真小於 3% (電池供電模式)						
	波峰比	3 : 1						
	保護及濾波	突波保護	120V (IEEE C62.41) / 230V (IEEEC61000-4-5 level 3)					
過載保護		負載超過 110% 至 125% 一分鐘後自動跳旁路保護, 負載超過 150% 以上直接跳旁路保護 130% 十秒鐘後跳旁路保護 150% 1.5 秒後跳旁路保護 (電池供電模式)						
短路保護		UPS 輸出立刻切斷/保險絲保護						
系統顯示/警示	顯示 (LED型號)	UPS 使用中 (綠燈), 連接電源 (綠燈), 電池供電模式 (黃燈), 旁路模式 (黃燈), 錯誤 (紅燈)						
	顯示 (LCD型號)	輸入/輸出電壓, 輸入/輸出頻率, 在線模式, 電池供電模式, 電池容量, 負載等級						
	警示聲音 (電池供電模式)	每五秒鐘一聲						
	UPS 錯誤	連續警示聲音以及 LED 紅燈顯示或 LCD 顯示						
	通訊	RS-232 / USB 通訊埠						
電池	電池種類	密封式免加水鉛酸電池						
	直流電壓 (V) 電池	24V / 12V7.2AH x 2	36V / 12V7.2AH x 3	36V / 12V9AH x 3	72V / 12V7.2AH x 6	72V / 12V9AH x 6	120V / 12V7AH x 10	120V / 12V9AH x 10
	平均充電至 90% 所需時間	5 小時						
	管理	自我測試, 可調整電池轉換點以及警示設定						
	電池保護	電池低電力時在不耗費任何電池電力情況下直接切斷電力						
	DC 開機	有						
	供電時間 (滿載)	7 min	7 min	6 min	7 min	6 min	5 min	6 min
	供電時間 (半載)	15 min	15 min	15 min	15 min	15 min	15 min	15 min
外觀	輸入插座	NEMA 5-15 (120V) / IEC 320 (230V)				端子台		
	插座	NEMA 5-15 (120V) / IEC 320 (230V)				IEC 320		
	總插座數 (不斷電+突波 / 突波保護)	6 (120V) 4 (230V)		12 (120V) 8 (230V)		IEC 320 C13*8 IEC 320 C19*2		
	機種尺寸 mm (英吋)	152 x 420 x 237 (6.0" x 16.5" x 9.3")			225 x 420 x 360 (8.9" x 16.5" x 14.2")		257 x 540 x 440 (10.1" x 21.3" x 17.3")	
	淨重 kg (lb)	13.9 (30.6)	17.1 (37.6)	17.7 (38.9)	33.8 (74.4)	35.6 (78.3)	50.0 (110.0)	
	毛重 kg (lb)	15.6 (34.3)	18.9 (41.6)	19.5 (42.9)	36.0 (79.2)	38.0 (83.6)	53.0 (116.6)	
	環境	溫度	0 - 40°C / 32 ~ 104°F					
		存放空間溫度	-20 ~ 50°C / -4 ~ 122°F					
儲存環境		最高 3,500 公尺						
運作噪音 (表面下一公尺)		< 40 dBA						
符合標準	溼度	0 ~ 95% 溼度, 非液態狀況						
	安規	UL 1778, CE						
	EMC (EMS / EMI)	IEC 61000-4, FCC Part 15, CISPR 22						
機器保護規範	保固規範會依照地區性不同而有所調整							

先鋒 VANGUARD 直立式

產品規格

直立式 (LCD顯示/LED顯示)		VGD-6000	VGD-8000	VGD-10000	VGD-12000	VGD-15000	VGD-20000		
容量	容量 (VA)	6000VA	8000VA	10000VA	12000VA	15000VA	20000VA		
	容量 (W)	4200W	5600W	7000W	8400W	10500W	14000W		
交流輸入	電壓	208V, 220V, 230V, 240V							
		Voltage / Range		Load Capacity		Voltage / Range		Load Capacity	
		120 ~ 139V		0 ~ 25%		180 ~ 276V		0 ~ 100%	
		140 ~ 159V		0 ~ 50%					
		160 ~ 179V		0 ~ 75%					
頻率	50 / 60 Hz 自動偵測								
交流輸出	電壓 (電池)	100V, 110V, 115V, 120V / 208V, 220V, 230V, 240V +/-2% (Selectable Output Voltage)							
	頻率 (電池)	50 / 60 Hz +/-0.5%							
	轉換時間	0 毫秒							
	過載保護	自動轉換為 UPS 輸出							
	高效率 (AC to AC)	> 97 %							
	UPS 設計技術	在線式/完全數位微處理器控制							
	輸出波形	正弦波							
	諧波失真	總諧波失真小於 3% (電池供電模式)							
	波峰比	3 : 1							
保護及濾波	突波保護	IEC61000-4-5 level 3							
	過載保護	負載超過 110% 至 125% 一分鐘後自動跳旁路保護, 負載超過 150% 以上直接跳旁路保護 130% 十秒鐘後跳旁路保護 150% 1.5 秒後跳旁路保護 (電池供電模式)							
	短路保護	UPS 輸出立刻切斷/保險絲保護							
系統顯示/警示	顯示 (LED型號)	UPS 使用中 (綠燈), 連接電源 (綠燈), 電池供電模式 (黃燈), 旁路模式 (黃燈), 錯誤 (紅燈)							
	顯示 (LCD型號)	輸入/輸出電壓, 輸入/輸出頻率, 在線模式, 電池供電模式, 電池容量, 負載等級							
	警示聲音 (電池供電模式)	每五秒鐘一聲							
	UPS 錯誤	連續警示聲響以及 LED 紅燈顯示或 LCD 顯示							
通訊	RS-232 / USB 通訊埠								
電池	電池種類	密閉式免加水鉛酸電池							
	直流電壓 (V) 電池	240V / 12V7.2AH x 20	240V / 12V7.2AH x 20	240V / 12V9AH x 20	240V / 12V7.2AH x 20 x 2 組	240V / 12V7.2AH x 20 x 2 組	240V / 12V9AH x 20 x 2 組		
	平均充電至 90% 所需時間	3 小時							
	管理	自我測試, 可調整電池轉換點以及警示設定							
	電池保護	電池低電力時在不耗費任何電池電力情況下直接切斷電力							
	DC 開機	有							
	供電時間 (直立式)	滿載約可供電 6 分鐘 / 半載約 15 分鐘							
外觀	輸入插座	端子台							
	插座	端子台							
	機種尺寸mm (英吋)	257 x 590 x 570 (10.1"x23.2"x22.4")	257 x 690 x 715 (10.1" x 27.2" x 28.1")	342 x 690 x 878 (13.5"x27.2"x34.6")	342 x 863 x 905 (13.5" x 34.0" x 35.6")				
	寬 x 長 x 高 不含 ISOTR								
	淨重 kg (lb) 不含 ISOTR	86.0 (189.2)	112 (246.4)	190.0 (418)	207 (455.4)				
	毛重 kg (lb) 不含 ISOTR	106.0 (233.2)	139 (305.8)	210.7 (463.5)	225 (495.0)				
	機種尺寸mm (英吋)	257 x 590 x 700 (10.1"x23.2"x27.6")	342 x 690 x 715 (13.4" x 27.2" x 28.1")	342 x 690 x 878 (13.5"x27.2"x34.6")	342 x 863 x 905 (13.5" x 34.0" x 35.6")				
	寬 x 長 x 高 含 ISOTR								
	淨重 kg (lb) 含 ISOTR	123.0 (270.6)	178 (391.6)	243 (534.6)	272.5 (601.7)				
毛重 kg (lb) 含 ISOTR	145.0 (319.0)	210 (462.0)	263 (580.1)	295.7 (650.5)					
環境	溫度	0 - 40°C / 32 ~ 104°F							
	存放空間溫度	-20 ~ 50°C / -4 ~ 122°F							
	儲存環境	最高 3,500 公尺							
	運作噪音 (表面下一公尺)	< 55 dBA							
	溼度	0 ~ 95% 溼度, 非液態狀況							
符合標準	安規	UL 1778, CE							
	EMC (EMS / EMI)	IEC 61000-4, FCC Part 15, CISPR 22							
	機器保護規範	保固規範會依照地區性不同而有所調整							

先鋒 VANGUARD 機架式

產品規格

19" rack-mount model		VGD-700-RM	VGD-1000-RM	VGD-1500-RM	VGD-2000-RM	VGD-3000-RM	VGD-5000-RM	VGD-6000-RM
容量	容量 (VA)	700VA	1000VA	1500VA	2000VA	3000VA	5000VA	6000VA
	容量 (W)	490W	700W	1050W	1400W	2100W	3500W	4200W
交流輸入	電壓	100V, 110V, 115V, 120V, 127V			208V, 220V, 230V, 240V			
		Voltage / Range	Load Capacity	Voltage / Range	Load Capacity	Voltage / Range	Load Capacity	
		60 ~ 69V	0 ~ 40%	120 ~ 139V	0 ~ 40%	120 ~ 139V	0 ~ 40%	
		70 ~ 79V	0 ~ 70%	140 ~ 159V	0 ~ 70%	140 ~ 159V	0 ~ 70%	
	80 ~ 144V	0 ~ 100%	160 ~ 276V	0 ~ 100%	160 ~ 276V	0 ~ 100%		
頻率	50 / 60 Hz 自動偵測							
交流輸出	電壓 (電池)	100V, 110V, 115V, 120V, 127V / 208V, 220V, 230V, 240V +/-2% (Selectable Output Voltage)						
	頻率 (電池)	50 / 60 Hz +/-0.5%						
	轉換時間	0 毫秒						
	過載保護	自動轉換為 UPS 輸出						
	高效率 (AC to AC)	> 95 %						
	UPS 設計技術	在線式/完全數位微處理器控制						
	輸出波形	正弦波						
	諧波失真	總諧波失真小於 3% (電池供電模式)						
	波峰比	3 : 1						
保護及濾波	突波保護	120V (IEEE C62.41) / 230V (IEEEC61000-4-5 level 3)						
	過載保護	負載超過 110% 至 125% 一分鐘後自動跳旁路保護, 負載超過 150% 以上直接跳旁路保護 130% 十秒鐘後跳旁路保護 150% 1.5 秒後跳旁路保護 (電池供電模式)						
	短路保護	UPS 輸出立刻切斷/保險絲保護						
系統顯示/警示	顯示 (LED型號)	UPS 使用中 (綠燈), 連接電源 (綠燈), 電池供電模式 (黃燈), 旁路模式 (黃燈), 錯誤 (紅燈)						
	顯示 (LCD型號)	輸入/輸出電壓, 輸入/輸出頻率, 在線模式, 電池供電模式, 電池容量, 負載等級						
	警示聲音 (電池供電模式)	每五秒響一聲						
	UPS 錯誤	連續警示聲響以及 LED 紅燈顯示或 LCD 顯示						
	通訊	RS-232 / USB 通訊埠						
電池	電池種類	密閉式免加水鉛酸電池						
	直流電壓 (V) 電池 (1U)	24V / 6V7.2AH x 4			None			
	直流電壓 (V) 電池 (2U)	24V / 12V7.2AH x 2	36V / 12V7.2AH x 3	36V / 12V9AH x 3	72V / 12V7.2AH x 6	72V / 12V9AH x 6	None	
	直流電壓 (V) 電池 (6U)	None					240V / 12V7.2AH x 20	
	平均充電至 90% 所需時間	3 小時						
	管理	自我測試, 可調整電池轉換點以及警示設定						
	電池保護	電池低電力時在不耗費任何電池電力情況下直接切斷電力						
	DC 開機	有						
	供電時間 (滿載)	2U* = 7 min, 1U = 7 min	2U* = 7 min, 1U = 4 min	6 min	7 min	6 min	9 min	7 min
	供電時間 (半載)	2U* = 15 min, 1U = 15 min	2U* = 15 min, 1U = 10 min	15 min	15 min	15 min	27 min	20 min
外觀	輸入插座	NEMA 5-15 (120V) / IEC 320 (230V)						
	插座	NEMA 5-15 (120V) / IEC 320 (230V)						
	總插座數 (不斷電+突波 / 突波保護)	6 (120V) 4 (230V)			4 (120V) 4 (230V)		端子台	
	19英寸機架式尺寸 mm (英寸) 寬 x 長 x 高	428 x 525 x 44 (16.9" x 20.7" x 1.7") 1U		None			428 x 597 x 130 (主機) (16.9" x 23.5" x 5.1") 3U	
		428 x 425 x 84 (16.9" x 16.7" x 3.3") 2U			428 x 635 x 84 (16.9" x 25.0" x 3.3") 2U		428 x 597 x 130 (電池箱) (16.9" x 23.5" x 5.1")	
	淨重 kg (lb)	1U=15.0(33.0)	1U=15.0(33.0)	19.1	33.6	34.3	20.0 (44.0) (主機)	
	19英寸機架式尺寸	2U=15.4(33.9)	2U=18.7(41.4)	(42.0)	(73.9)	(83.6)	66.0 (145.2) (電池箱)	
	毛重 kg (lb)	1U=17.7(38.9)	1U=17.7(38.9)	21.7	36.7	38.3	24.0 (52.8) (主機)	
	19英寸機架式尺寸	2U=17.9(39.4)	2U=21.6(47.5)	(47.7)	(80.7)	(84.3)	75.5 (166.1) (電池箱)	
	環境	溫度	0 - 40°C / 32 ~ 104°F					
存放空間溫度		-20 ~ 50°C / -4 ~ 122°F						
儲存環境		最高 3,500 公尺						
運作噪音 (表面下一公尺)		< 40 dBA						
溼度		0 ~ 95% 溼度, 非液態狀況						
符合標準	安規	UL 1778, CE						
	EMC (EMS / EMI)	IEC 61000-4, FCC Part 15, CISPR 22						
	機器保護規範	保固規範會依照地區性不同而有所調整						

先鋒 VANGUARD 機架式

產品規格

19" rack-mount model		VGD-8K-RM	VGD-10K-RM	VGD-2000-RM	VGD-4000-RM	VGD-5000-RM	VGD-2K-RM(2U+2U)	VGD-3K-RM(2U+2U)		
容量	容量 (VA)	8000VA	10000VA	2000VA	4000VA	5000VA	2000VA	3000VA		
	容量 (W)	5600W	7000W	1400W	2800W	3500W	1400W	2100W		
交流輸入	電壓	208V, 220V, 230V, 240V								
		Voltage / Range	Load Capacity		Voltage / Range		Load Capacity		Voltage / Range	Load Capacity
		60 ~ 69V	0 ~ 40%		120 ~ 139V		0 ~ 40%		120 ~ 139V	0 ~ 25%
		70 ~ 79V	0 ~ 70%		140 ~ 159V		0 ~ 70%		140 ~ 159V	0 ~ 40%
	80 ~ 144V	0 ~ 100%		160 ~ 276V		0 ~ 100%		160 ~ 179V	0 ~ 75%	
頻率	50 / 60 Hz 自動偵測									
交流輸出	電壓 (電池)	100V, 110V, 115V, 120V, 127V / 208V, 220V, 230V, 240V +/-2% (Selectable Output Voltage)								
	頻率 (電池)	50 / 60 Hz +/-0.5%								
	轉換時間	0 毫秒								
	過載保護	自動轉換為 UPS 輸出								
	高效率 (AC to AC)	> 95 %								
	UPS 設計技術	在線式/完全數位微處理器控制								
	輸出波形	正弦波								
	諧波失真	總諧波失真小於 3% (電池供電模式)								
	波峰比	3 : 1								
	保護及濾波	突波保護	120V (IEEE C62.41) / 230V (IEECC61000-4-5 level 3)							
過載保護		負載超過 110% 至 125% 一分鐘後自動跳旁路保護, 負載超過 150% 以上直接跳旁路保護 130% 十秒鐘後跳旁路保護 150% 1.5 秒後跳旁路保護 (電池供電模式)								
短路保護		UPS 輸出立刻切斷/保險絲保護								
系統顯示/警示	顯示 (LED型號)	UPS 使用中 (綠燈), 連接電源 (綠燈), 電池供電模式 (黃燈), 旁路模式 (黃燈), 故障 (紅燈)								
	顯示 (LCD型號)	輸入/輸出電壓, 輸入/輸出頻率, 在線模式, 電池供電模式, 電池容量, 負載等級								
	警示聲音 (電池供電模式)	每五秒鐘一聲								
	UPS 錯誤	連續警示聲音以及 LED 紅燈顯示或 LCD 顯示								
	通訊	RS-232 / USB 通訊埠								
電池	電池種類	密封式免加水鉛酸電池								
	直流電壓 (V) 電池	240V / 12V7.2AH x 20	240V / 12V9AH x 20	48V / 12V9AH x 4	120V / 12V7.2AH x 10	120V / 12V9AH x 10	72V / 12V7AH x 6	72V / 12V9AH x 6		
	平均充電至 90% 所需時間	3 小時								
	管理	自我測試, 可調整電池轉換點以及警示設定								
	電池保護	電池低電力時在不耗費任何電池電力情況下直接切斷電力								
	DC 開機	有								
	供電時間 (滿載)	5 min	6 min	6 min	5 min	6 min	7 min	6 min		
供電時間 (半載)	12 min	15 min	15 min	12 min	15 min	15 min	15 min			
外觀	輸入插座	NEMA 5-15 (120V) / IEC 320 (230V) / 端子台								
	插座	NEMA 5-15 (120V) / IEC 320 (230V)								
	總插座數 (不斷電+突波 / 突波保護)	IEC 320 C13*4 IEC 320 C19*4		4 (120V) 4 (230V)		IEC 320 C13*8 IEC 320 C19*2		4 (120V) 4 (230V)		
	19英寸機架式尺寸 mm (英寸) 寬 x 長 x 高	428 x 657 x 130 (3U) (Power Module) 428 x 657 x 130 (3U) (Battery Module)		428 x 500 x 84 (16.9"x19.7"x33.0")2U		428 x 658 x 130 (16.9" x 25.9" x 5.1") 3U		428 x 425 x 84 (2U) (主機) 428 x 425 x 84 (2U) (電池箱)		
	淨重 kg (lb)	24.0 (52.9) (Power Module)		27.0		51.0		9.5 (20.9) (主機)		
	19英寸機架式尺寸	68.0 (149.8) (Battery Module)		(59.4)		(112.2)		22.0 (48.4) (電池箱)		
	毛重 kg (lb)	28.0 (61.7) (Power Module)		29.5		66.0		11.5 (25.3) (主機)		
	19英寸機架式尺寸	83.0 (182.8) (Battery Module)		(64.9)		(145.2)		24.0 (52.8) (電池箱)		
	環境	溫度	0 - 40°C / 32 - 104°F							
		存放空間溫度	-20 ~ 50°C / -4 ~ 122°F							
儲存環境		最高 3,500 公尺								
運作噪音 (表面下一公尺)		< 40 dBA								
溼度		0 ~ 95% 溼度, 非液態狀況								
符合標準	安規	UL 1778, CE								
	EMC (EMS / EMI)	IEC 61000-4, FCC Part 15, CISPR 22								
	機器保護規範	保護規範會依照地區性不同而有所調整								

先鋒 VANGUARD 三相輸入單相輸出

產品規格

直立式 (LCD顯示/LED顯示)		VGD-8K31	VGD-10K31	VGD-12K31	VGD-15K31	VGD-20K31
容量	容量 (VA)	8000VA	10000VA	12000VA	15000VA	20000VA
	容量 (W)	5600W	7000W	8400W	10500W	14000W
交流輸入	電壓	208/360V, 220/380V, 230/400V, 240/415V (3~5W)				
		使用容量		電壓範圍		使用容量
		208 ~ 241V	0 ~ 25%	312 ~ 478V	0 ~ 100%	
		242 ~ 276V	0 ~ 40%			
277 ~ 311V	0 ~ 75%					
頻率	50 / 60 Hz 自動偵測					
交流輸出	電壓 (電池)	100V, 110V, 115V, 120V / 208V, 220V, 230V, 240V +/-2% (Selectable Output Voltage)				
	頻率 (電池)	50 / 60 Hz +/-0.5%				
	轉換時間	0 毫秒				
	過載保護	自動轉換為 UPS 輸出				
	高效率 (AC to AC)	> 97 %				
	UPS 設計技術	在線式/完全數位微處理器控制				
	輸出波形	正弦波				
	諧波失真	總諧波失真小於 3% (電池供電模式)				
	波峰比	3 : 1				
	保護及濾波	突波保護	IEC61000-4-5 level 3			
過載保護		負載超過 110% 至 125% 一分鐘後自動跳旁路保護, 負載超過 150% 以上直接跳旁路保護 130% 十秒鐘後跳旁路保護 150% 1.5 秒後跳旁路保護 (電池供電模式)				
短路保護		UPS 輸出立刻切斷/保險絲保護				
系統顯示/警示	顯示 (LED型號)	UPS 使用中 (綠燈), 連接電源 (綠燈), 電池供電模式 (黃燈), 旁路模式 (黃燈), 錯誤 (紅燈)				
	顯示 (LCD型號)	輸入/輸出電壓, 輸入/輸出頻率, 在線模式, 電池供電模式, 電池容量, 負載等級				
	警示聲音 (電池供電模式)	每五秒鐘一聲				
	UPS 錯誤	連續警示聲音以及 LED 紅燈顯示或 LCD 顯示				
	通訊	RS-232 / USB 通訊埠				
電池	電池種類	密封式免加水鉛酸電池				
	直流電壓 (V) 電池	240V / 12V7.2AH x 20	240V / 12V9AH x 20	240V / 12V7.2AH x 20 x 2 組	240V / 12V7.2AH x 20 x 2 組	240V / 12V9AH x 20 x 2 組
	平均充電至 90% 所需時間	3 小時				
	管理	自我測試, 可調整電池轉換點以及警示設定				
	電池保護	電池低電力時在不耗費任何電池電力情況下直接切斷電力				
	DC 開機	有				
	供電時間 (直立式)	滿載約可供電 6 分鐘 / 半載約 15 分鐘				
外觀	輸入插座	端子台				
	插座	端子台				
	機種尺寸mm (英吋)	257 x 690 x 715		342 x 690 x 905	342 x 760 x 904	
	寬 x 長 x 高 不含 ISOTR	(10.1" x 27.2" x 28.1")		(13.5"x27.2"x35.6")	(13.5" x 29.9" x 35.6")	
	淨重 kg (lb) 不含 ISOTR	112 (246.4)		190 (418)	207 (455.4)	
	毛重 kg (lb) 不含 ISOTR	139 (305.8)		210.7 (463.5)	225 (495)	
	機種尺寸mm (英吋)	342 x 690 x 715		342 x 690 x 905	342 x 760 x 905	
	寬 x 長 x 高 含 ISOTR	(13.4" x 27.2" x 28.1")		(13.5"x27.2"x35.6")	(13.5" x 29.9" x 35.6")	
	淨重 kg (lb) 含 ISOTR	178 (391.6)		243 (534.6)	273.5 (601.7)	
	毛重 kg (lb) 含 ISOTR	210 (462.0)		263.7 (580.1)	295.7 (650.5)	
環境	溫度	0 - 40°C / 32 ~ 104°F				
	存放空間溫度	-20 ~ 50°C / -4 ~ 122°F				
	儲存環境	最高 3,500 公尺				
	運作噪音 (表面下一公尺)	< 55 dBA				
	溼度	0 ~ 95% 溼度, 非液態狀況				
符合標準	安規	UL 1778, CE				
	EMC (EMS / EMI)	IEC 61000-4, FCC Part 15, CISPR 22				
	機器保護規範	保固規範會依照地區性不同而有所調整				

Available Through:

OUTPUT RECEPTACLE OPTION

